



Terrassendecks - eine Auswahl

Holzbedingte Farbunterschiede sind zu tolerieren.
Quell- und Schwindverhalten beachten, beeinträchtigen das Fugenbild.

Lärche heimisch

Heimische Lärche hat die Eigenschaft, dass es grosse Äste und teilweise an den Kanten Ausfalläste.
Längen: 4.00, 4.50, 5.00, 6.00 m

Dimension mm	Oberfläche	Preis/m ²	
26/118	geriffelt/gehobelt oder glatt/glatt, Kanten gefast	Fr. 69.00	KJ

Lärche nordisch

Längen: 3.90, 4.20, 5.10, 5.40, 6.00 m

Dimension mm	Oberfläche	Preis/m ²	
26/118	glatt / glatt, 4-seitig gefast	(Bund à 4 Stk.) Fr. 65.00	E

Douglasie

Rustikales Erscheinungsbild, grosse Äste und teilweise an den Kanten Ausfalläste, neigt zu Rissbildung

Dimension mm	Oberfläche	Preis/m ²	
25/142	glatt/glatt, Kanten gerundet	(3.00, 4.00, 5.00 m) Fr. 39.00	KJ
25/145	glatt/fein geriffelt	(2.00, 3.00 m) Fr. 35.00	P

Akazie (europ. Robinie) (leicht gedämpft)

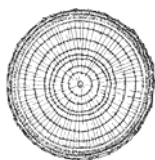
*In der Länge keilgezinkt mit PU-Leim. Farbunterschiede. Gerbsäure - Bei Kontakt mit Eisen können Flecken entstehen, diese lassen sich mit Oxalsäure wieder entfernen.

Dimension mm	Oberfläche	Preis/m ²	
23/100	glatt / glatt, Kanten gefast	(4.00, 5.00, 6.00 m) Fr. 127.00	KJ

Kiefer, thermobehandelt

Kiefer weist teilweise grosse Äste auf. Das Holz verliert durch die thermische Behandlung an Festigkeit. Dadurch ist es für statische Zwecke nicht geeignet. Rissbildungen auf der Oberfläche sind möglich.

Dimension mm	Oberfläche	Preis/m ²	
26/118	feine / grobe Rillen, Clip-Nut	(2.10, 3.00, 3.60, 4.20, 5.40 m) Fr. 50.00	P
26/118	glatt / feine Rillen, geölt, Clip-Nut	(2.10, 3.00, 3.60 m) Fr. 62.00	P
26/118	glatt / feine Rillen, Clip-Nut	(4.20, 4.80, 5.40 m) Fr. 50.00	P
26/118	glatt / glatt	(5.10 m) Fr. 50.00	P
26/92	glatt/ glatt, Clip-Nut	(2.10, 3.60, 4.20 m) Fr. 50.00	P



Esche, thermobehandelt

Dimension mm	Oberfläche	Preis/m ²	
26/128	feine / grobe Rillen, Clip-Nut (1.80, 2.10, 2.40, 2.70, 3.00, 3.30 m)	Fr. 100.00	P
20/117	glatt / glatt (1.80, 2.10, 2.40, 2.70, 3.00, 3.30, 3.60 m)	Fr. 90.00	P
22/130	glatt / feine Rillen, geölt , Clip-Nut (2.00, 2.80, 3.20 m)	Fr. 105.00	P

Ipé

*Spannungs-Krümmungen, Endrisse, Farbunterschiede schwarz – grüngelblich. Ausbluten.
Sehr dauerhaft.
Längen: 3.35 – 6.70 m nach Absprache (Verfügbarkeit Lager) First and second Qualität

Dimension mm	Oberfläche	Preis/m ²	
21/145	glatt / glatt, 4-seitig gerundet	Fr. 154.00	P

Accoya

Radiata Pine acetyliert. A1, 4 seitig astfrei. Rubio Monocoat, 1 x allseitig Sunprimer Blaupilzschutz,
1 x 3 seitig Rubio Wood Protector.
Längen: 3.00, 3.60, 4.20, 4.80 m

Dimension mm	Oberfläche	Preis/m ²	
25/145	glatt / glatt, Kanten gefast, mit Gecko-Nut	Fr. 198.00	KJ
45/70	Unterkonstruktion Accoya (4.20, 4.80 m)	Fr. 18.00/m	KJ

WPC TREX

WPC (Wood Plastic Composite) ist ein Verbundwerkstoff aus Holz (Holzmehl, Holzfasern..),
Kunststoffen (PE, PP...) und Additiven (Farbpigmente, UV-Schutzmittel...).
Längen: 4.00, 5.00, 6.00 m

Dimension mm	Oberfläche	Preis/m ²	
25/140	glatt / Holzstruktur, Clip-Nut, versch. Farben	Fr. 120.00	P
25/160	(Hohlkammer), geriffelt, braun, anthrazit, grau (2.20 m)	Fr. 60.00	P
30/49	Unterkonstruktion WPC (2.80 m)	Fr. 11.00/m	P
50/70	Unterkonstruktion WPC (2.80 m)	Fr. 14.00/m	P
40/60	Unterkonstruktion Alu (3.00, 4.00 m)	Fr. 20.00/m	P
ca. 24 Stk/m ²	Alusystemhalter Twin, 50 Stk. inkl. Schrauben (ca. 3.0 m ²)	Fr. 65.00/Pack	P
	Alusystemhalter Twin, 200 Stk. inkl. Schrauben (ca. 12.0 m ²)	Fr. 240.00/Pack	P

Twinson WPC

WPC (Wood Plastic Composite) ist ein Verbundwerkstoff aus Holz (Holzmehl, Holzfasern..),
Kunststoffen (PE, PP...) und Additiven (Farbpigmente, UV-Schutzmittel...).
Längen: 3.66, 4.88, 6.10 m

Dimension mm	Oberfläche	Preis/m ²	
20/140	glatt / geriffelt, genutet, versch. Farben	Fr. 149.00	KJ
50/80	Unterkonstruktion Alu (6.00 m)	Fr. 27.00 /m	KJ
ca. 20 Stk/m ²	Montageclip für Alu, 100 Stk. inkl. Schrauben	Fr. 113.00/Pack	KJ



Unterkonstruktionen

Dim. mm	Länge m	Holzart	Preis/Lfm	
70/26	5.00	Lärche nordisch	Fr. 4.60	E
40/58	5.00	Lärche nordisch	Fr. 6.60	E
44/60	5.00	Lärche heimisch	Fr. 7.00	KJ
45/70	3.00	Douglasie, Kanten gefast	Fr. 4.10	P
70/70	3.00	Douglasie, Kanten gefast	Fr. 6.40	P
90/90	3.00	Douglasie, Kanten gefast	Fr. 10.50	P
42/68	3.00	Kiefer thermobehandelt	Fr. 7.60	P
42/92	3.00	Kiefer thermobehandelt	Fr. 9.70	P
45/60	4.00/5.00/6.00	Robinie (Akazie), keilgezinkt	Fr. 9.10	KJ
70/90	6.00	Edelkastanie, keilgezinkt	Fr. 22.00	KJ
45/70	4.20, 4.80	Accoya	Fr. 18.00	KJ
40/60	3.00, 4.00	Alu	Fr. 20.00	P
50/80	6.00	Alu	Fr. 27.00	KJ

Befestigungen

Produkt	Einsatz	Stück	Preis pro Pack	
Terrassenschrauben				
Ferax Terrassenschrauben A2 5.5 x 60 / 70	Nadelholz	100	Fr. 58 / 69	KJ
Ferax Terrassenschrauben A4 5.5 x 40 /60/ 70 /80	Hartholz	100	Fr. 58 / 87 /102 /137	KJ
Ferax Distanzhalter		100	Fr. 48	KJ
Edelstahlschrauben 5 x 40 / 50 / 60 / 70		200	Fr. 40 / 45 / 50 /55	P
Edelstahlschrauben braun 5 x 60		200	Fr. 60	P
Tenax Clip		50/200	Fr. 65 / 240	P
Gecko Blitz	Nadelholz	75	Fr. 96	KJ
Gecko Terrassenclip VA2 5 mm	Nadelholz	125	Fr. 145	KJ
Gecko Terrassenclip VA4 5 mm	Hartholz	125	Fr. 175	KJ
Gecko Anfang und Endstück		20	Fr. 24	KJ

Stellfüsse aus glasfaserverstärktem Polyamid: Tragfähigkeit 2.2 kN (ca. 6 Stück/m²)

Small Foot	Verstellbereich : 35 – 60 mm	20	Fr. 100	P
Big Foot	Verstellbereich : 70 – 120 mm	10	Fr. 75	P

Abstand Unterkonstruktionen; Empfehlung: 40 - 50 cm

Verbrauch Befestigungssysteme bei 40 - 50 cm Abstand:

20 - 24 Stk/m²

plus Abschlüsse